

## 大郷町の人事行政の運営等の状況を公表します

地方公務員法(昭和25年法律第261号)第58条の2第3項の規定により、大郷町人事行政の運営等の状況を下記のとおり公表する。

平成26年10月31日

大郷町長 赤間 正幸

### 1. 職員の任免及び職員数に関する状況

#### (1) 採用試験の実施状況(平成26年4月採用分)

職種	受験者	合格者
初級・行政職	21人	5人
中級・社会福祉士	1人	1人

#### (2) 職員採用の状況(平成25年4月1日～平成26年3月31日)

職種	人数
初級・行政職	6人
初級・土木職	1人

#### (3) 職員の退職の状況(平成25年4月1日～平成26年3月31日)

(単位:人)

退職事由	定年退職	普通退職	任期満了	懲戒免職	計
行政職	1人	5人	1人	0人	7人
労務職	0人	0人	0人	0人	0人

#### (4) 職員の定数の状況(平成26年4月1日現在)

(単位:人)

部局	定数	職員数	差引
町長部局	95	71	△24
議会事務局	2	2	0
選挙管理委員会事務局	2	2	0
監査委員事務局	1	1	0
教育委員会事務局	49	30	△19
農業委員会事務局	3	3	0
合計	152	109	△43

(注)教育長は含みません。

(5) 部門別職員数の状況(各年4月1日現在) (単位:人)

部 門		職 員 数		差 引
		平成25年	平成26年	
一般行政	議会	3	3	0
	総務	30	31	1
	税務	8	8	0
	民生	4	5	1
	衛生	8	6	△ 2
	農林水産	7	7	0
	商工	2	2	0
	土木	7	5	△ 2
	小計	69	67	△ 2
教 育		30	30	0
普通会計 計		99	97	△ 2
公営企業等	水道事業	2	2	0
	下水道	3	3	0
	その他	6	7	1
	小計	11	12	1
合 計		110	109	△ 1

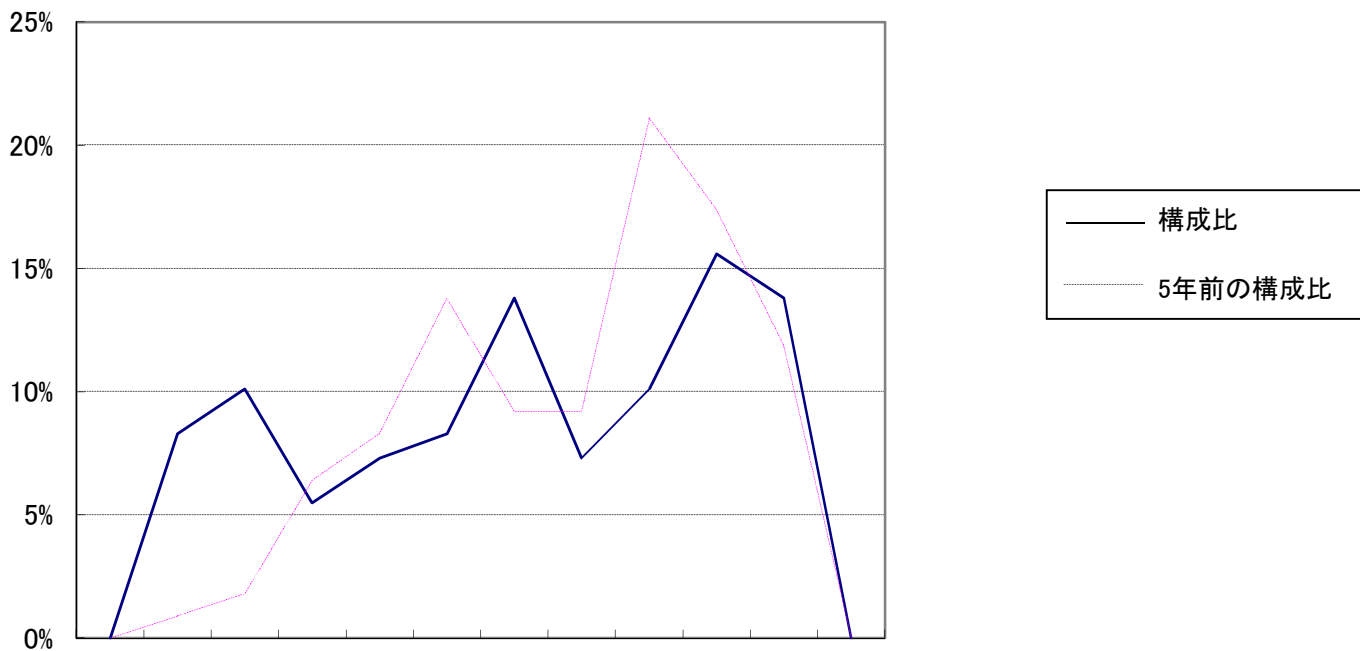
(注)教育長は含みません。

(6) 職種別職員数の状況(各年4月1日現在) (単位:人)

部 門	平成25年	平成26年	差 引
一 般 行 政 職	74	74	0
税 務 職	9	9	0
薬剤師・医療技術職(栄養士)	3	3	0
看護・保健職(保健師)	3	2	△ 1
企 業 職	2	2	0
技 能 労 務 職	10	10	0
教 育 公 務 員	9	9	0
計	110	109	△ 1

(注)教育長は含みません。

(7) 年齢別職員構成の状況(平成26年4月1日現在)



20歳未満	20歳～23歳	24歳～27歳	28歳～31歳	32歳～35歳	36歳～39歳	40歳～43歳	44歳～47歳	48歳～51歳	52歳～55歳	56歳～59歳	60歳以上
-------	---------	---------	---------	---------	---------	---------	---------	---------	---------	---------	-------

区分	20歳未満	20歳～23歳	24歳～27歳	28歳～31歳	32歳～35歳	36歳～39歳	40歳～43歳	44歳～47歳	48歳～51歳	52歳～55歳	56歳～59歳	60歳以上	計
職員数	0	9	11	6	8	9	15	8	11	17	15	0	109

2. 職員の給与の状況

(1) 人件費の状況(普通会計決算)

区分	住民基本台帳人口 (平成26年3月末現在)	歳出額 (A)	実質収支	人件費 (B)	人件費率 B/A
平成25年度	8,698人	5,192,086千円	386,181千円	859,163千円	16.5%

(注)1 実質収支は、当該年度における剰余金です。

2 「人件費」には、職員共済費、議員報酬、町長の給与が含まれます。

(2) 職員給与費の状況(普通会計予算)

区 分	職員数 (A)	給 与 費				1人当たり給与費 (B/A)
		給料	職員手当	期末・勤勉手当	計 (B)	
平成26年度	104人	374,082千円	37,036千円	133,120千円	544,238千円	5,233千円

- (注) 1 職員手当には退職手当を含みません。  
2 給与費は、平成26年度当初予算額

(3) 職員の平均年齢、平均給料月額及び平均給与月額の状況(平成26年4月1日現在)

①一般行政職

区 分	平均年齢	平均給料月額	平均給与月額
大 郷 町	41.8歳	296,400円	334,300円

②技能労務職

区 分	平均年齢	平均給料月額	平均給与月額
大 郷 町	51.1歳	287,600円	312,500円
うち業務員	53.30歳	293,400円	303,550円
うち運転手	42.1歳	264,300円	316,600円

(4) 職員の初任給の状況(平成26年4月1日現在)

区 分		大 郷 町		国	
		初任給	採用2年後	初任給	採用2年後
一般行政職	大学卒	172,200 円	185,800 円	172,200 円	185,800 円
	高校卒	140,100 円	149,800円	140,100 円	149,800円
技能労務職	高校卒	137,200円	146,700円		
	中学卒	121,600円	129,200円		

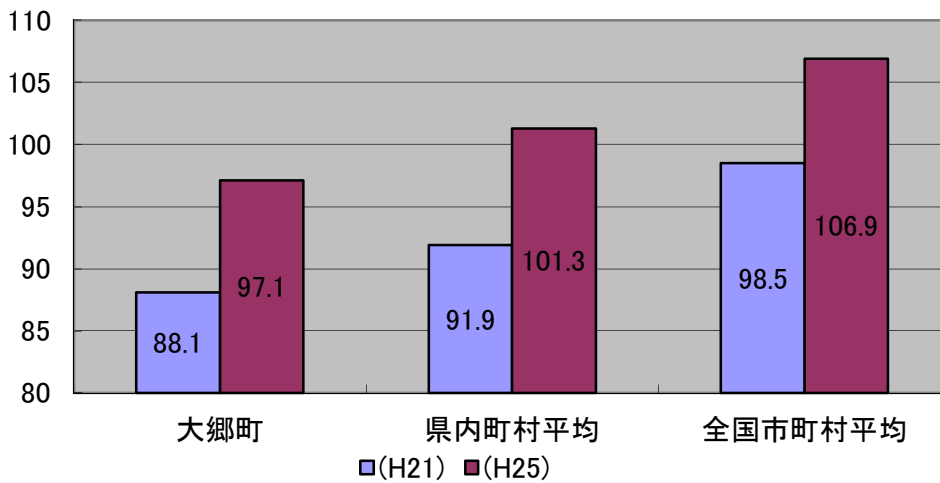
(5) 職員の経験年数別・学歴別平均給料月額の状況(平成26年4月1日現在)

区 分		経験年数	経験年数	経験年数
		10年	15年	20年
一般行政職	大学卒	242,500円	291,900円	321,050円
	高校卒	208,575円	269,600円	299,100円
技能労務職	高校卒		228,600円	
	中学卒			

- (注) 経験年数に該当者がいない場合には、前後2年以内の採用者の平均給料月額を記載しています。  
2年以内にも該当者がいない場合には、斜線で表示しています。

(6) 国との給料月額の水準比較(ラスパイレス指数)の状況

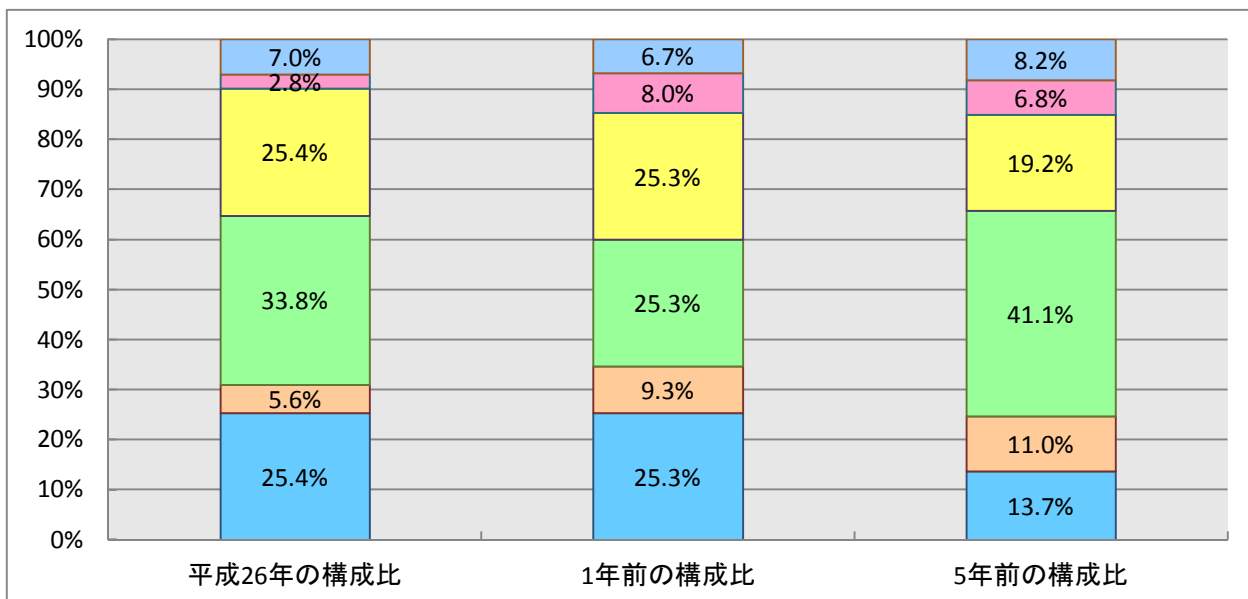
年 度	平成21年度	平成22年度	平成23年度	平成24年度	平成25年度
一般行政職	88.1	89.5	89.5	98.6	97.1



(注) ラスパイレス指数とは、国家公務員の給与水準を100とした場合の地方公務員給与水準を示す指数です。

(7) 一般行政職の級別職員数の状況(平成26年4月1日現在)

職務の級	1級	2級	3級	4級	5級	6級	計	
標準的な職務の内容	主事・技師	主事・技師	主幹・係長・主査	課長補佐・副参事	課長・参事	課長・会計管理者		
職員数	18	4	24	18	2	5	71	
構成比	25.4%	5.6%	33.8%	25.4%	2.8%	7.0%	100.0%	
参考	1年前の構成比	25.3%	9.3%	25.4%	25.3%	8.0%	6.7%	100.0%
	5年前の構成比	13.7%	11.0%	41.1%	19.2%	6.8%	8.2%	100.0%



## (8) 職員手当の状況(平成25年4月1日～平成26年3月31日)

区分	支給の内容	平成25年度支給実績(全職種)		
		年間支給総額 (単位:千円)	支給対象職員数 (単位:人)	1人当たり (単位:円)
扶養手当	1. 配偶者 13,000円 2. 配偶者以外の扶養親族 6,500円 (配偶者がいない場合にあつては、そのうち1人につき 11,000円) ※扶養親族である子のうち、満15歳に達する日後の最初の4月1日から満22歳に達する日後、最初の3月31日までの間にある子は、1人につき5,000円加算	11,691	51	229,245
地域手当	民間における賃金、物価及び生計費が特に高い地域に在勤する職員に支給する(給料+管理職手当+扶養手当)の月額に支給割合を乗じた額 (支給割合) 仙台市勤務 6% 東京都千代田区勤務 16%	482	2	241,245
期末手当 勤勉手当	(支給割合) 期末手当 勤勉手当 6月期 1.225月分 0.675月分 12月期 1.375月分 0.675月分 計 2.6月分 1.35月分  職務上の段階、職務の級等による加算措置 有	138,918	103	1,348,726
通勤手当	1. 交通機関利用者 1ヶ月に要する運賃等の相当額 (限度額 55,000円) 2. 自動車等の利用者(片道2km以上) 使用距離(片道)により、2,000円～24,500円 3. 交通機関と自動車等の併用者 運賃等の相当額+交通用具の使用額 (限度額 55,000円)	5,435	85	63,940
住居手当	借家・借間に居住している職員 ア 月額23,000円以下の家賃を支払っている場合 手当額=家賃-12,000円 イ 月額23,000円を超える家賃を支払っている場合 手当額(限度額27,000円) =11,000円+(家賃-23,000円)÷2	5,176	19	272,421

区 分	支 給 の 内 容	平成25年度支給実績(全職種)																	
		年間支給総額 (単位:千円)	支給対象職員数 (単位:人)	1人当たり (単位:円)															
管理職 手 当	管理・監督の地位にある職員の属する職務の 級に応じて支給する 6級 41,500円 5級 39,600円	5,364	11	487,636															
時 間 外 勤務手当	正規の勤務時間を超えて勤務したときに支給する	14,288	90	158,758															
退職手当	(支給率) <table style="margin-left: 20px; border: none;"> <tr> <td></td> <td>自己都合</td> <td>勸奨・定年</td> </tr> <tr> <td>勤続20年</td> <td>21.62月分</td> <td>27.0250月分</td> </tr> <tr> <td>勤続25年</td> <td>30.82月分</td> <td>36.570月分</td> </tr> <tr> <td>勤続35年</td> <td>43.70月分</td> <td>52.44月分</td> </tr> <tr> <td>最高限度</td> <td>52.44月分</td> <td>52.44月分</td> </tr> </table> その他加算措置 定年前早期退職特例措置(2~20%加算)		自己都合	勸奨・定年	勤続20年	21.62月分	27.0250月分	勤続25年	30.82月分	36.570月分	勤続35年	43.70月分	52.44月分	最高限度	52.44月分	52.44月分	98,734	6	16,455,678
	自己都合	勸奨・定年																	
勤続20年	21.62月分	27.0250月分																	
勤続25年	30.82月分	36.570月分																	
勤続35年	43.70月分	52.44月分																	
最高限度	52.44月分	52.44月分																	

(9) 特別職の報酬等の状況(平成26年4月1日現在)

区 分		給料月額等
給 料	町 長	732,000円
	副 町 長	555,000円
報 酬	議 長	294,000円
	副議長	241,000円
	議 員	226,000円
期 末 手 当	町 長	2. 95月分
	議 長 副議長 議 員	2. 95月分
退 職 手 当	町 長	(算定方式) $\text{給料月額} \times \text{在職月数} \times 0.44 \text{ (任期毎)}$

(注) 町長の給料の( )内は、減額措置前の金額である。

### 3. 職員の勤務時間その他の勤務条件

#### (1) 職員の勤務時間(標準的なもの)

1週間の勤務時間	開始時間	終了時間	休憩時間
40時間	8:30	17:15	12:00～12:45

#### (2) 年次有給休暇の取得状況(平成25年1月1日～平成25年12月31日)

総付与日数	総使用日数	全対象職員数	平均使用日数	取得率
4,162日	865日	112人	7.7日	20.8%

(注)育児休業者は除きます

#### (3) 時間外勤務及び休日勤務等の状況(平成25年4月1日～平成26年3月31日)

時間外・休日勤務総時間	職員一人当たり平均時間
7,655時間	87時間

#### (4) 育児休業の状況(平成25年4月1日～平成26年3月31日)

区 分	男性	女性
新たに育児休業を取得した者	0人	0人
前年度から引き続けている者	0人	0人

### 4. 職員の分限及び懲戒処分状況

#### (1) 分限処分者数(平成25年4月1日～平成26年3月31日)

(単位:人)

区 分	降任	免職	休職	降給	計
勤務実績が良くない場合	0	0	0	0	0
心身の故障の場合	0	0	0	0	0
職に必要な適格性を欠く場合	0	0	0	0	0
職制、定数の改廃、予算の減少により廃職、過員を生じた場合	0	0	0	0	0
刑事事件に関し起訴された場合	0	0	0	0	0

#### (2) 懲戒処分者数(平成25年4月1日～平成26年3月31日)

(単位:人)

区 分	戒告	減給	停職	免職	計	訓告	注意
法令に違反した場合	0	0	0	0	0	0	0
職務上の義務に違反した場合	0	0	0	0	0	0	0
全体の奉仕者たるにふさわしくない 非行のあった場合	0	0	0	0	0	0	0

### 5. 職員のサービスの状況

#### (1) 職員の営利企業等従事許可の状況(平成25年4月1日～平成26年3月31日)

なし



6. 職員の研修及び勤務成績の評定の状況

(1) 研修の状況(平成25年4月1日～平成26年3月31日)

研修名	研修場所(主催)	実施年月	実施日数	受講者数
一般職員研修Ⅱ	県市町村 職員研修所	平成25年6月	4日	2人
監督者研修Ⅱ		平成25年7月	3日	4人
管理者研修Ⅲ		平成25年7月	2日	1人
新規採用職員研修		平成25年10月	4日	6人
新規採用職員研修		平成25年11月	4日	1人
監督者研修Ⅱ		平成25年11月	3日	1人
管理者研修Ⅲ		平成26年1月	2日	1人
一般職員研修Ⅰ		平成26年2月	4日	2人
再任用職員受入研修		平成26年2月	1日	1人

(2) 勤務成績の評定の状況

評定の回数	2回
評定の時期	9月・3月

7. 職員の福祉及び利益の保護の状況

(1) 健康診断の状況(平成25年4月1日～平成26年3月31日)

健康診断の種類	実施期間	受診者数
人間ドック	平成25年4月～平成26年2月	55人
脳検診	平成25年6月～平成26年2月	11人
結核検診	平成25年8月	48人
循環器検診	平成25年8月	48人

(2) 職員互助団体への助成状況(平成25年4月1日～平成26年3月31日)

なし

(3) 勤務条件に関する措置の要求の状況(平成25年4月1日～平成26年3月31日)

なし

(4) 不利益処分に関する不服申立の状況(平成25年4月1日～平成26年3月31日)

継続件数	不服申立件数
0	0