

## 大郷町の人事行政の運営等の状況を公表します

地方公務員法(昭和25年法律第261号)第58条の2第3項の規定により、大郷町人事行政の運営等の状況を下記のとおり公表する。

平成21年10月30日

大郷町長 赤間 正幸

### 1. 職員の任免及び職員数に関する状況

#### (1) 採用試験の実施状況(平成21年4月採用分) (単位:人)

職員採用試験は、実施しませんでした。

#### (2) 職員採用の状況(平成20年4月1日～平成21年3月31日)

平成20年度中に、職員の採用はありませんでした。

#### (3) 職員の退職の状況(平成20年4月1日～平成21年3月31日) (単位:人)

退職事由	定年退職	普通退職	死亡退職	懲戒免職	計
人数	3	3	0	0	6

#### (4) 職員の定数の状況(平成21年4月1日現在) (単位:人)

部局	定数	職員数	差引
町長部局	95	70	25
議会事務局	2	2	0
選挙管理委員会事務局	2	2	0
監査委員事務局	1	1	0
教育委員会事務局	49	31	18
農業委員会事務局	3	3	0
合計	152	109	43

(注)教育長は含みません。

## (5) 部門別職員数の状況(各年4月1日現在)

(単位:人)

部 門	区 分	職 員 数		対前年 増減数	主な増減理由
		平20	平成21年		
一般行政	議会	3	3	0	
	総務	28	29	1	退職者の所属替え
	税務	8	8	0	
	民生	6	6	0	
	衛生	8	7	1	退職者不補充
	農林水産	7	6	1	退職者の所属替え
	商工	2	2	0	
	土木	5	5	0	
	小計	67	66	1	
教 育		34	31	3	退職者不補充 1・事業量減 2
普通会計 計		101	97	4	
公営企業等	水道事業	2	2	0	
	下水道	3	3	0	
	その他	8	7	1	担当者減
	小計	13	12	1	
合 計		114	109	5	

(注)教育長は含みません。

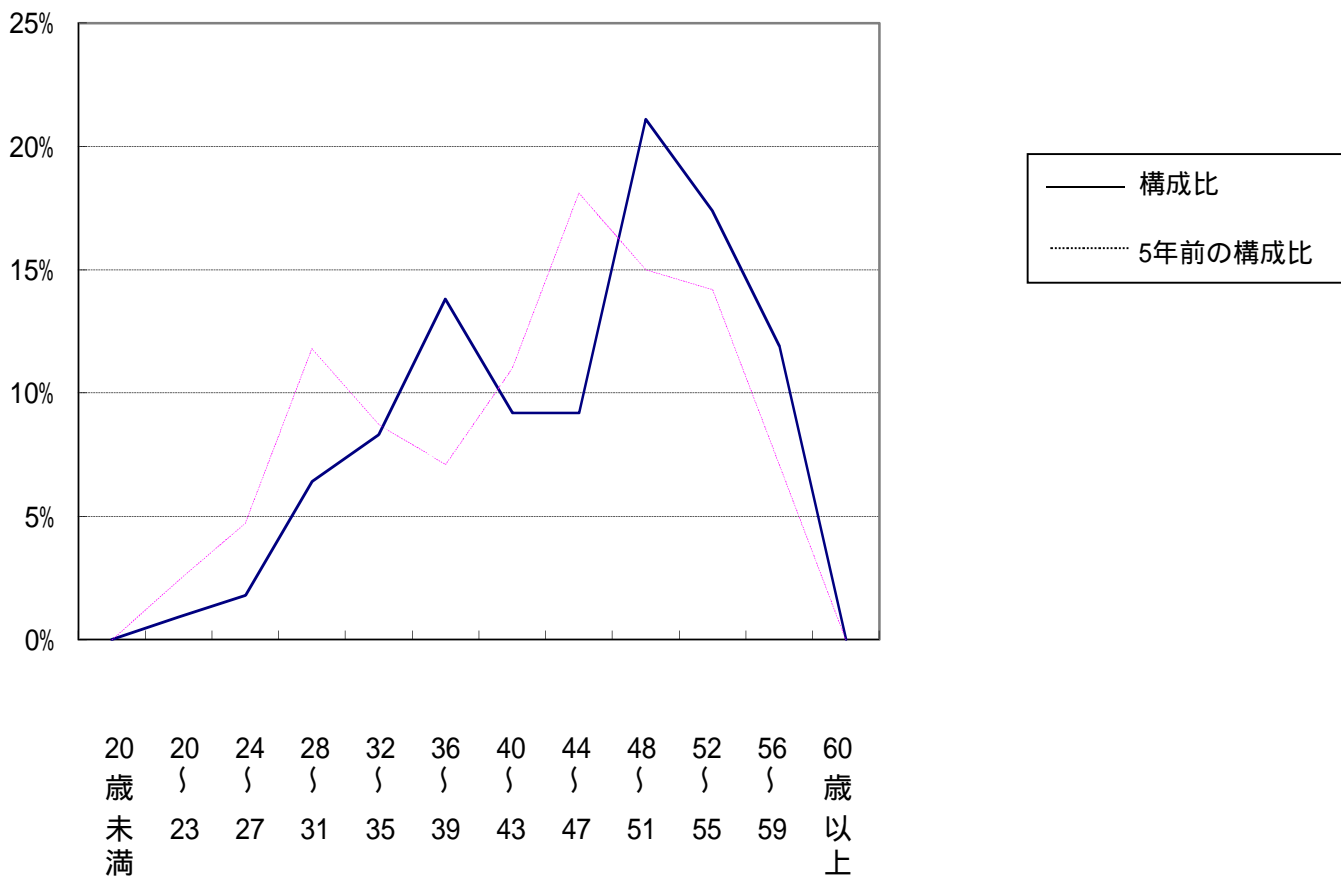
## (6) 職種別職員数の状況(各年4月1日現在)

(単位:人)

部 門	平成20年	平成21年	差 引
一 般 行 政 職	76	73	3
税 務 職	9	9	0
薬剤師・医療技術職(栄養士)	1	1	0
看護・保健職(保健師)	6	5	1
企 業 職	2	2	0
技 能 労 務 職	13	12	1
教 育 公 務 員	7	7	0
計	114	109	5

(注)教育長は含みません。

(7) 年齢別職員構成の状況(平成21年4月1日現在)



区分	20歳未満	20歳~23歳	24歳~27歳	28歳~31歳	32歳~35歳	36歳~39歳	40歳~43歳	44歳~47歳	48歳~51歳	52歳~55歳	56歳~59歳	60歳以上	計
職員数	0	1	2	7	9	15	10	10	23	19	13	0	109

(8) 定員適正化計画の数値目標及び進捗状況  
定員適正化目標

計画期間		数値目標
始期	終期	
平成17年4月1日	平成22年3月31日	10人の縮減

定員適正化計画の年次別進捗状況(実績)の概要

部門	区分	16年	17年	18年	19年	20年	21年	17~21年	(参考)
		計画前年	1年目	2年目	3年目	4年目	5年目	計	数値目標
一般行政	減員	/	3	2	2		2	9	/
	増員	/						0	/
	差引	/	3	2	2	0	2	9	9
	職員数	75	72	70	68	68	66	-	66
	実績	/	72	71	69	67	66	-	/
教育	減員	/					2	2	/
	増員	/						0	/
	差引	/	0	0	0	0	2	2	2
	職員数	41	41	41	41	41	39	-	39
	実績	/	41	40	37	35	32	-	/
公営企業等	減員	/						0	/
	増員	/	1					1	/
	差引	/	1	0	0	0	0	1	1
	職員数	12	13	13	13	13	13	-	13
	実績	/	13	12	12	13	12	-	/
計	減員	/	3	2	2	0	4	11	/
	増員	/	1	0	0	0	0	1	/
	差引	/	2 (20.0%)	2	2	0	4	10	10
	職員数	128	126	124	122	122	118	-	118
	実績	/	126	123	118	115	110	-	10

(注) 1 計画期間は、17年～21年の5年間です。  
2 ( )内の数値は、数値目標に対する進捗率を示します。

2. 職員の給与の状況

(1) 人件費の状況(普通会計決算)

区分	住民基本台帳人口 (平成21年3月末現在)	歳出額 (A)	実質収支	人件費 (B)	人件費率 B/A × 100
平成20年度	9,143人	3,838,390千円	187,245千円	853,757千円	22.2%

(注) 1 実質収支は、当該年度における剰余金です。  
2 「人件費」には、職員共済費、議員報酬、町長の給与が含まれます。

(2) 職員給与費の状況(普通会計予算)

区分	職員数 (A)	給与費				1人当たり給与費 (B/A)
		給料	職員手当	期末・勤勉手当	計 (B)	
平成21年度	108人	409,308千円	44,323千円	167,674千円	621,305千円	5,753千円

(注) 1 職員手当には退職手当を含みません。  
2 給与費は、平成21年度当初予算額

(3) 職員の平均年齢、平均給料月額及び平均給与月額の状況(平成21年4月1日現在)

一般行政職

区 分	平均年齢	平均給料月額	平均給与月額
大 郷 町	44.8歳	321,393円	339,388円

技能労務職

区 分	平均年齢	平均給料月額	平均給与月額
大 郷 町	47.4歳	271,525円	293,442円
うち業務員	50.9歳	277,686円	287,657円
うち運転手	37.5歳	239,350円	298,150円
うち調理員	45.7歳	278,600円	303,800円

(4) 職員の初任給の状況(平成21年4月1日現在)

区 分		大 郷 町		国	
		初任給	採用2年後	初任給	採用2年後
一般行政職	大学卒	172,200 円	185,800 円	172,200 円	185,800 円
	高校卒	140,100 円	149,800円	140,100 円	149,800円
技能労務職	高校卒	137,200円	146,700円		
	中学卒	121,600円	129,200円		

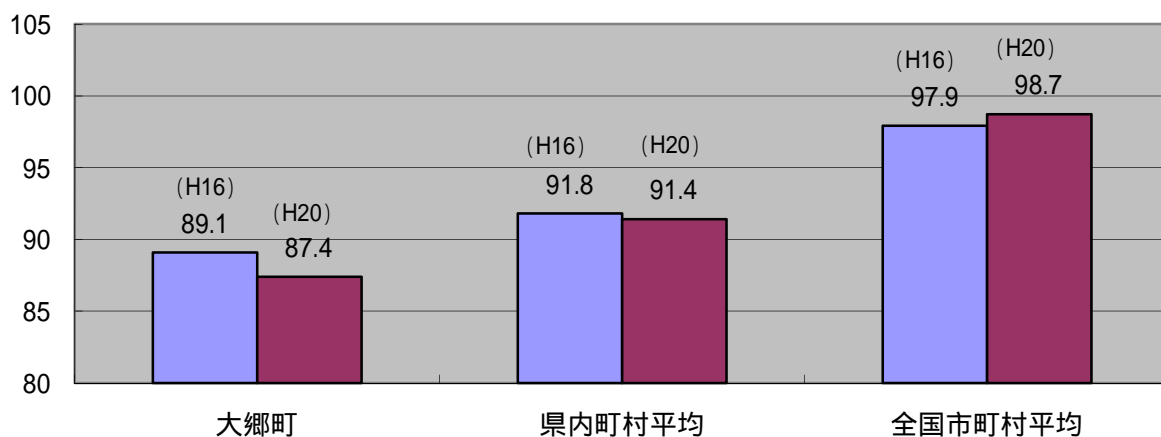
(5) 職員の経験年数別・学歴別平均給料月額の状況(平成21年4月1日現在)

区 分		経験年数	経験年数	経験年数
		10年	15年	20年
一般行政職	大学卒	242,500円	292,833円	301,300円
	高校卒	209,600円	260,533円	324,100円
技能労務職	高校卒	188,400円	254,300円	264,975円
	中学卒			266,500円

(注) 経験年数に該当者がいない場合には、前後2年以内の採用者の平均給料月額を記載しています。  
2年以内にも該当者がいない場合には、斜線で表示しています。

(6) 国との給料月額の水準比較(ラスパイレス指数)の状況

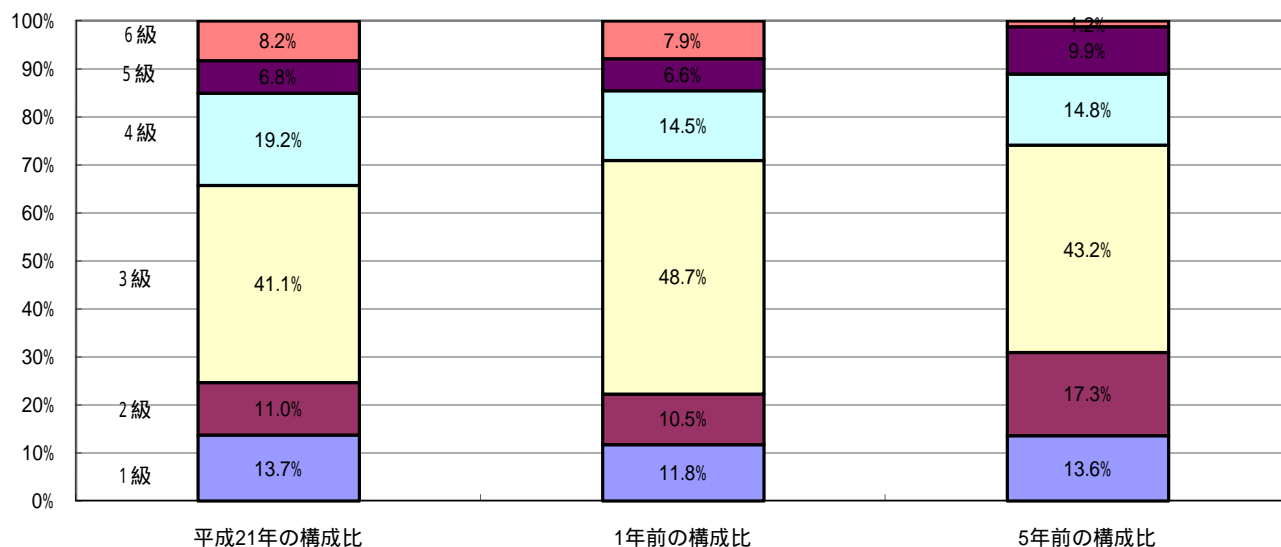
年 度	平成16年度	平成17年度	平成18年度	平成19年度	平成20年度
一般行政職	89.1	89.6	85.8	86.5	87.4



(注) ラスパイレス指数とは、国家公務員の給与水準を100とした場合の地方公務員給与水準を示す指数です。

(7) 一般行政職の級別職員数の状況(平成21年4月1日現在)

職務の級	1級	2級	3級	4級	5級	6級	計	
標準的な職務の内容	主事・技師	主事・技師	主幹・係長・主査	課長補佐・副参事	課長・副参事	課長・統轄調査役・会計管理者		
職員数	10	8	30	14	5	6	73	
構成比	13.7%	11.0%	41.1%	19.2%	6.8%	8.2%	100.0%	
参考	1年前の構成比	11.8%	10.5%	48.7%	14.5%	6.6%	7.9%	100.0%
	5年前の構成比	13.6%	17.3%	43.2%	14.8%	9.9%	1.2%	100.0%



## (8) 職員手当の状況(平成20年4月1日～平成21年3月31日)

区分	支給の内容	平成20年度支給実績(全職種)		
		年間支給総額 (単位:千円)	支給対象職員数 (単位:人)	1人当たり 平均支給年額 (単位:円)
扶養手当	1. 配偶者 13,000円 2. 配偶者以外の扶養親族 ア 2人まで、それぞれ 6,000円 (配偶者がいない場合にあつては、そのうち1人につき 11,000円) (扶養親族でない配偶者を有する場合の一人目の子等 6,500円) イ 3人目から1人につき 5,000円 扶養親族である子のうち、満15歳に達する日後の最初の4月1日から満22歳に達する日後、最初の3月31日までの間にある子は、1人につき5,000円加算	12,775	52	245,673
地域手当	民間における賃金、物価及び生計費が特に高い地域に在勤する職員に支給する(給料+管理職手当+扶養手当)の月額に支給割合を乗じた額 (支給割合) 仙台市勤務 6% 東京都千代田区勤務 16%	0	0	0
期末手当 勤勉手当	(支給割合) 6月期 期末手当 1.4月分 勤勉手当 0.75月分 12月期 1.6月分 0.75月分 計 3.0月分 1.5月分  職務上の段階、職務の級等による加算措置 有	164,761	114	1,445,274
通勤手当	1. 交通機関利用者 1ヶ月に要する運賃等の相当額 (限度額 55,000円) 2. 自動車等の利用者(片道2km以上) 使用距離(片道)により、2,000円～24,500円 3. 交通機関と自動車等の併用者 運賃等の相当額+交通用具の使用額 (限度額 55,000円)	4,493	77	58,348
住居手当	1. 借家・借間に居住している職員 ア 月額23,000円以下の家賃を支払っている場合 手当額=家賃-12,000円 イ 月額23,000円を超える家賃を支払っている場合 手当額(限度額27,000円) =11,000円+(家賃-23,000円)÷2 2. 自宅に居住している職員 新築・購入した住居にあつて、新築・購入した日か	4,925	19	259,197

区 分	支 給 の 内 容	平成20年度支給実績(全職種)		
		年間支給総額 (単位:千円)	支給対象職員数 (単位:人)	1人当たり 平均支給年額 (単位:円)
管理職 手 当	管理・監督の地位にある職員に支給する ・課長・統轄調査役 10%	4,960	10	495,972
時 間 外 勤務手当	正規の勤務時間を超えて勤務したときに支給する (青梅市分 1,380千円)	8,574	76	112,810
退職手当	(支給率) 自己都合 勤続20年 23.50月分 勤続25年 33.50月分 勤続35年 47.50月分 最高限度 59.28月分 勸奨・定年 30.55月分 41.34月分 59.28月分 59.28月分 その他加算措置 定年前早期退職特例措置(2~20%加算)	107,788	6	17,964,732

(9) 特別職の報酬等の状況(平成21年4月1日現在)

区 分		給料月額等
給 料	町 長	732,000円
報 酬	議 長	294,000円
	副議長	241,000円
	議 員	226,000円
期 末 手 当	町 長	3.30月分
	議 長 副議長 議 員	3.30月分
退 職 手 当	町 長	(算定方式)
		給料月額 × 在職月数 × 0.44 (任期毎)



### 3. 職員の勤務時間その他の勤務条件

#### (1) 職員の勤務時間(標準的なもの)

1週間の勤務時間	開始時間	終了時間	休憩時間
40時間	8:30	17:15	12:00～12:45

#### (2) 年次有給休暇の取得状況(平成20年1月1日～平成20年12月31日)

総付与日数	総使用日数	全対象職員数	平均使用日数	取得率
4,290日	946日	109人	8.7日	22.1%

(注) 育児休業者は除きます

#### (3) 時間外勤務及び休日勤務等の状況(平成20年4月1日～平成21年3月31日)

時間外・休日勤務総時間	職員一人当たり平均時間
3,591時間	47時間

#### (4) 育児休業の状況(平成20年4月1日～平成21年3月31日)

区 分	男性	女性
新たに育児休業を取得した者	0人	2人
前年度から引き続いている者	0人	2人

### 4. 職員の分限及び懲戒処分等の状況

#### (1) 分限処分者数(平成20年4月1日～平成21年3月31日)

(単位:人)

区 分	降任	免職	休職	降給	計
勤務実績が良くない場合	0	0	0	0	0
心身の故障の場合	0	0	3	0	3
職に必要な適格性を欠く場合	0	0	0	0	0
職制、定数の改廃、予算の減少により廃職、過員を生じた場合	0	0	0	0	0
刑事事件に関し起訴された場合	0	0	0	0	0

#### (2) 懲戒処分者数(平成20年4月1日～平成21年3月31日)

(単位:人)

区 分	戒告	減給	停職	免職	計	訓告	注意
法令に違反した場合	0	0	0	0	0	0	0
職務上の義務に違反した場合	0	0	0	0	0	0	0
全体の奉仕者たるにふさわしくない非行のあった場合	0	0	0	0	0	0	0

### 5. 職員のサービスの状況

#### (1) 職員の営利企業等従事許可の状況(平成20年4月1日～平成21年3月31日)

なし

6. 職員の研修及び勤務成績の評定の状況

(1) 研修の状況(平成20年4月1日～平成21年3月31日)

研修名	研修場所(主催)	実施年月	実施日数	受講者数
一般職員研修	県市町村 職員研修所	平成20年 9月	4日	2人
一般職員研修		平成20年11月	4日	1人
監督者研修		平成20年11月	4日	4人
監督者研修		平成21年 1月	3日	1人
管理者研修		平成20年 7月	3日	1人
防災研修		平成20年 4月	1日	1人
カウンセリングマインド講座		平成20年 11月	2日	1人
新規採用職員研修		平成20年 10月	4日	1人
公会計改革講座		平成20年 8月	2日	2人
トップセミナー		平成21年 1月	1日	2人
条例・規則作成研修		平成20年 5月	2日	1人
研修担当者研修		平成20年 5月	2日	1人
職場内研修		大郷町役場	平成21年 2月	1日

(2) 勤務成績の評定の状況(平成20年4月1日～平成21年3月31日)

評定の時期	平成20年9月	平成21年3月
評定の対象人数	109名	104名

7. 職員の福祉及び利益の保護の状況

(1) 健康診断の状況(平成20年4月1日～平成21年3月31日)

健康診断の種類	実施期間	受診者数
人間ドック	平成20年4月～平成21年3月	46人
脳検診	平成20年6月～平成21年3月	13人
結核検診	平成20年8月～9月	63人
循環器検診	平成20年8月～9月	65人

(2) 職員互助団体への助成状況(平成20年4月1日～平成21年3月31日)

なし

8. 勤務条件に関する措置の要求の状況(平成20年4月1日～平成21年3月31日)

なし

9. 不利益処分に関する不服申立の状況(平成20年4月1日～平成21年3月31日)

継続件数	不服申立件数
0	0