

美味しい!

楽しい!

大郷町

お花見スポット大紹介!!

Vol. 4

令和4年3月1日発行

綺麗に整備された園内には、桜の他にも春のお花がたくさん咲きます。

常長公のお墓へと進む遊歩道は、少し息が上がって良い運動に!草花を眺めながら、お散歩してみても◎♪



支倉常長 (東成田地区) メモリアルパーク

築館公園

(羽生地区)

県道からもボリューム満点の桜が見られます!毎年、桜と菜の花のコントラストが絶景です!!

園内からは田園風景が一望でき、季節を問わず「映える」写真が撮影できます!



毎年沢山の桜が花を咲かせるモロ〜◎🌸



大窪城址公園 (大松沢地区)

桜の本数は、町内公園の中ではトップクラス!園内には、東屋もありピクニックにも最適です♪常のモロも毎年お花見に行くお気に入りスポットです🌸

花楸公園

(山崎地区)

公園の階段を上っていくと、満開の桜が広がっています!桜の他にも梅雨時期には紫陽花が咲き、季節のお花を楽しめます!!

運が良ければ猫と遭遇出来るかも…🐱❤️



おざいけ やしき

於在家屋敷の桜山 (寺嶋建設工業株式会社敷地内)

桜山は、約 20 年前から“里山に花を咲かせ地域の皆さんとくつろげる憩いの里”を目指して、以前からあった桜を保存しながら整備されています。

花木をテーマに、ここに「桃源郷あり」と絶賛されるよう、桜をメインとして、さらに紫陽花ロードやシャクナゲ、ロウバイ、ハナモモ、レンギョウ、モクレン、つつ



じ、さつきなど四季折々に美しい

花が咲き誇る山にしたいと現在2千本以上植樹中です!4、5 年後には、訪れる人にすばらしいと感動を与えられる山、また行きたくなる山にしたい!と頑張っているそうです◎🌸どなたでも見学できますので、四季をとおして楽しめる桜山をぜひお楽しみください♪



Q&A Vol.4のチラシのどこかに、いつもとはちょっと違うボクが隠れている…モロ◎🌸

常のモロクイズ 答えは3月8日のツイッター・インスタグラムで発表するモロ!

常のモロ SNS 公式アカウント

[Twitter]

@PR99506320



[Instagram]

tunenomoro_osatofyou



お問い合わせ

大郷町役場農政商工課

☎022-359-5503





～農家の家庭の台所からスタート。現在は粕川地区に自社工場を持つまでに成長～

「みどり会農産加工（株）」にインタビュー！！



みどり会の鳥海靖隆さんに取材のご協力をいただきました

昭和60年、大郷町の有志農家が「石原みどり会」を組織。農産物の産直をスタート。はじめは各農家の台所が工場でした。

味や規格を統一し販売するため、平成4年「(有)みどり会農産加工場」を立ち上げ、平成10年粕川地区に自社工場設立。平成13年には株式会社へと成長を遂げました。

減農薬減化学肥料の環境で米を生産し、餅や団子、おこわなど昔ながらの無添加食品を毎朝3時より製造。

みどり会の商品は、道の駅おさとや県内の百貨店、スーパー、インターネットなどで購入することができます！

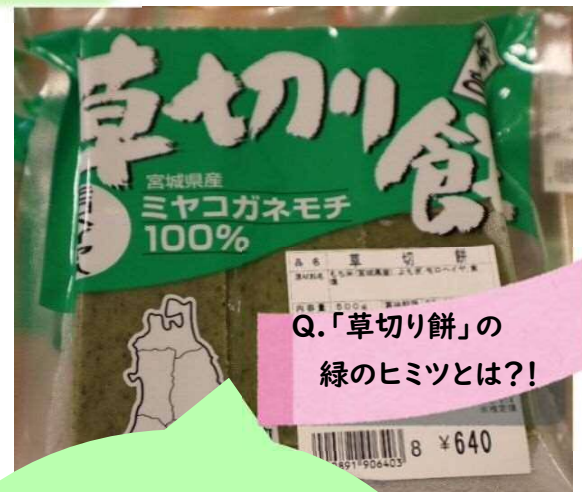
一問一答の コーナー！

Q.こだわりポイントを教えてください！

素材本来の味を楽しんでもらうため、保存料、着色料などの添加物を使わずに商品を作っているのがこだわりです。消費期限が短いぶん、毎日作りたてをお店にお届けしています！

Q.「草切り餅」の緑のヒミツとは？！

「草切り餅」には、大郷町の特産品、モロハイヤパウダーが入っています。町の事業でモロハイヤの生産を推進したときに、お餅を作っていたみどり会ならではのオンリーワンの商品が誕生しました。



みどり会おススメ!! 切餅レシピの紹介!

切餅のアレンジは無限大!
みどり会おススメレシピを作ってみました。

辛み餅



材料：切餅・・・2個
大根おろし・80g
醤油・・・少々
お好みで・・・鰹節

大根おろしでさっぱり!
お好みで鰹節や七味唐辛子をトッピングしても
美味しく食べることができますよ!
ごま油でサッと炒めたしらすトッピングも
おススメです!

磯部餅唐辛子醤油



材料：切餅・・・2個
海苔・・・1/2枚
醤油・・・少々
唐辛子・・・お好みで

ピリッと辛い大人な味!
甘い磯部餅が苦手な方にもおススメのレシピ!
辛さ加減をお好みで調節できるのもポイント!
醤油の香ばしい香りに食欲がそそられますよ!

チーズ&ハーブ



みどり会おススメ“チーズトッピング”に、バジルやオレガノなどのハーブをプラス! お餅がイタリアの味に!! ケチャップにベーコン&コーンをトッピングしたら子どもが大好きなピザに大変身!

砂糖醤油



み～んな大好き砂糖醤油!
子どものおやつにも最高の一品!
海苔を巻いて美味しい磯部餅にもなります。

定番の「ずんだ餅」や「醤油団子」はもちろん、これからの季節は、桜の風味が豊かな「桜餅」、うぐいすの可愛い形をしたあんこたっぷりの「うぐいす餅」が、一足早い春を感じさせてくれるのでおすすめです!

Q.おススメ商品を教えてください!



みどり会さんからのメッセージ

どの商品も、自信をもって作っています!

大郷町で作った自慢のお餅の味を全国に届けるために、今後はインターネットを使った販売を強化していきたいと考えています。

みなさまにこだわりの詰まった商品をたくさんお届けして、大郷町を代表する企業になれるよう努力してまいります!

道の駅となり開発センターへ移動！！



中央公民館に行ってみた!



中央公民館の図書室をご紹介します！！

子ども向けの絵本や紙芝居から芥川賞・直木賞受賞作品、
ビジネスや資格、マンガなどなど…大人も楽しめる幅広い分野の
本が、なんと15,939冊も蔵書されています！！

新しい本も定期的に入るの、読みたかったあの最新刊も見つかるかも！
おうち時間をゆっくり本を読んで過ごすのはいかがでしょうか😊



人気BOOKをご紹介します😊！！

おいしいたんてい・
おいしいダンテイ



絵本の人気シリーズ！！

ノラネコぐんだん



銭天堂

小学生に大人気シリーズ！！
この他にも楽しい本がたくさん！

サバイバルシリーズ



図書室開室時間

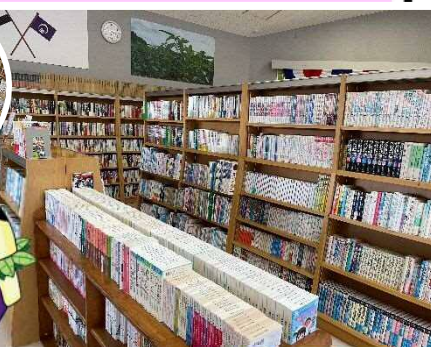
平日：8時30分～17時00分

第2・第4土曜日：8時30分～正午

本の貸し出しは、1回3冊まで。2週間借りることができます。

公民館では、趣味や健康講座、サークル活動も実施しているモロ！

講座は4月から受講募集をするので、ぜひ参加してほしいモロ😊♡



貸し農園



令和4年度会員募集中！！！！

町内に貸し農園があることはご存じでしょうか？

自分で野菜を育ててみたい方、お子さんの食育にもぜひ！複数家族でのシェアも大
歓迎！！野菜の育て方もアドバイス出来ます。初心者の方もぜひ！！

🌱 場所：ふれあい農園（羽生地区）

🌱 料金：1区画 22,000円（税込）/年

パストラル縁の郷では大好評のサツマイモ掘り（今年は3種類のサツ
マイモを植える予定）や年間を通して大郷の自然、農業を満喫できる
各種体験プランをご用意！ご家族、グループでお楽しみください！

また、法人・団体様向けの貸農園プランもご用意しました。従業員様の福利厚生
や異業種交流などにご利用ください！

詳しくは下記までお気軽にお問い合わせください。



問合せ先：パストラル縁の郷（ふれあい農園についてもこちらへ）

電話：022-359-8655 メール：info@enishinosato.com

パストラル縁の郷 Instagram
体験情報やイベント情報等更新中。
フォローお願いします！

@enishinosato →

