

# 物 件 調 書

物件番号	NO 2
------	------

基本事項	物 件 名	宅地		
	前 用 途	更地	担当課	財政課
	所 在 地	大郷町中村字東沢11番1		
	住 居 表 示	-		
	面 積 (登記簿面積)	3,731.70 m <sup>2</sup>	地 目 (登記簿地目)	宅地 (宅地)
	そ の 他			

敷地情報	現 在 の 状 況	更地
	道 路 の 状 況	赤道に接道
	土地境界の確認	済(令和4年5月18日)
	占有物・付属物等	隣接する道路に水道管が埋設されています。

法規則等	都市計画	都市計画区域内		
	用途地域	無指定		
	建ぺい率	70 %	容積率	200 %
	その他制限			

諸事項	供給施設の状況	電 気	引き込み可	ガス	プロパンガス
		上水道	道路に本管埋設	下水道	公共下水道区域
		バス	大郷町住民バス「大郷町歯科医院前」停留所		
	その他参考事項	<ul style="list-style-type: none"> <li>・都市計画区域内の土地のため建物を建築することが可能です。</li> <li>・隣接する町道に水道本管が埋設されており、取り出し可能です。なお、水道加入金を負担していただきます。(口径によって金額に変動有)</li> <li>・大雨の際、東側の沢の影響でまれに土地が冠水する状況ですが、現況での引渡しとなります。</li> </ul>			

- 物件調書は、入札参加者が物件の概要を把握するための参考資料ですので、必ず申請者ご自身において、現地及び諸規制についての調査確認を行ってください。
- 物件は、現況有姿の引渡しとなりますので、ご了承願います。





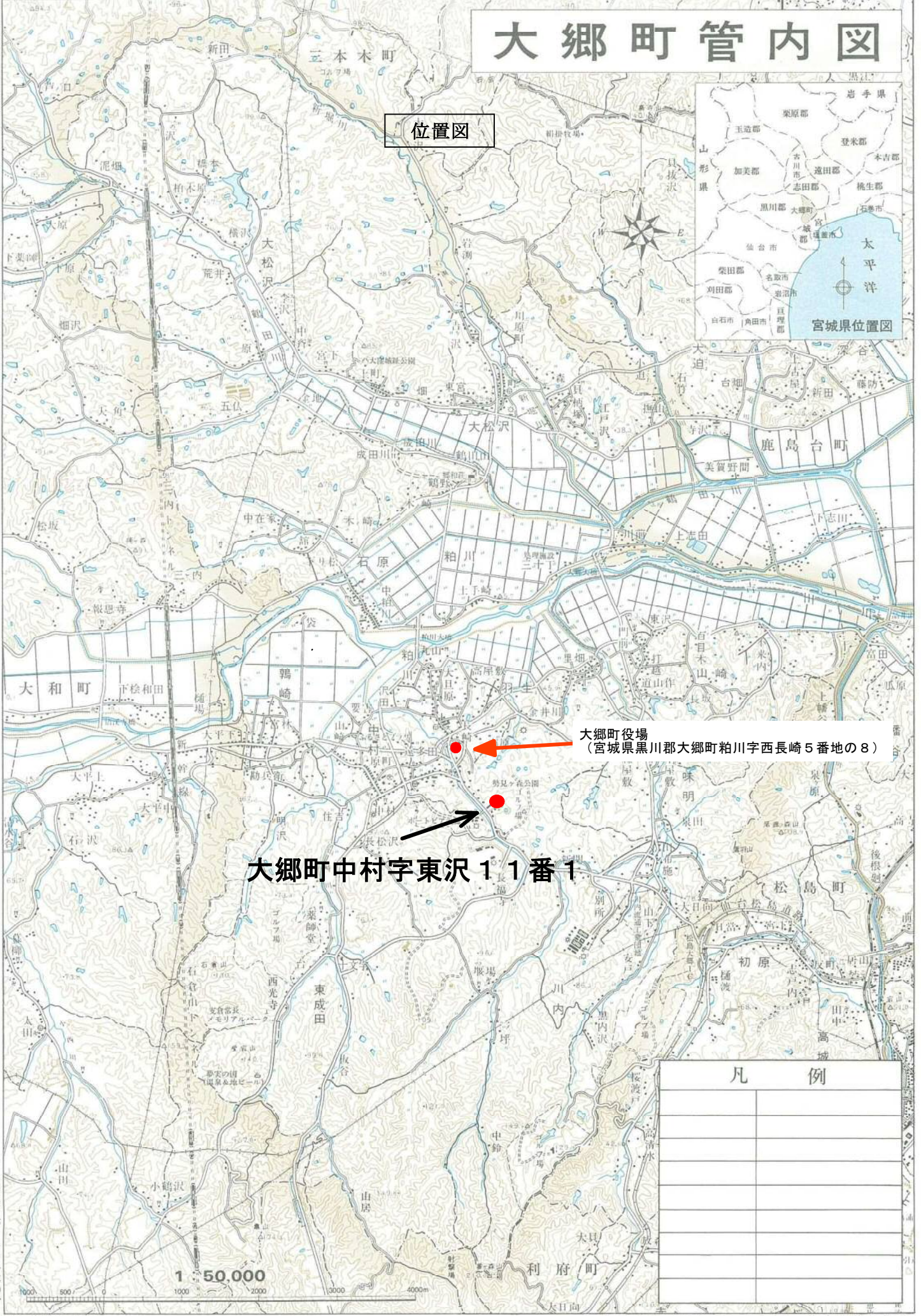






# 大郷町管内図

位置図



大郷町役場  
(宮城県黒川郡大郷町粕川字西長崎5番地の8)

大郷町中村字東沢11番1

凡例


1:50,000



宮城県黒川郡大郷町

平成12年12月

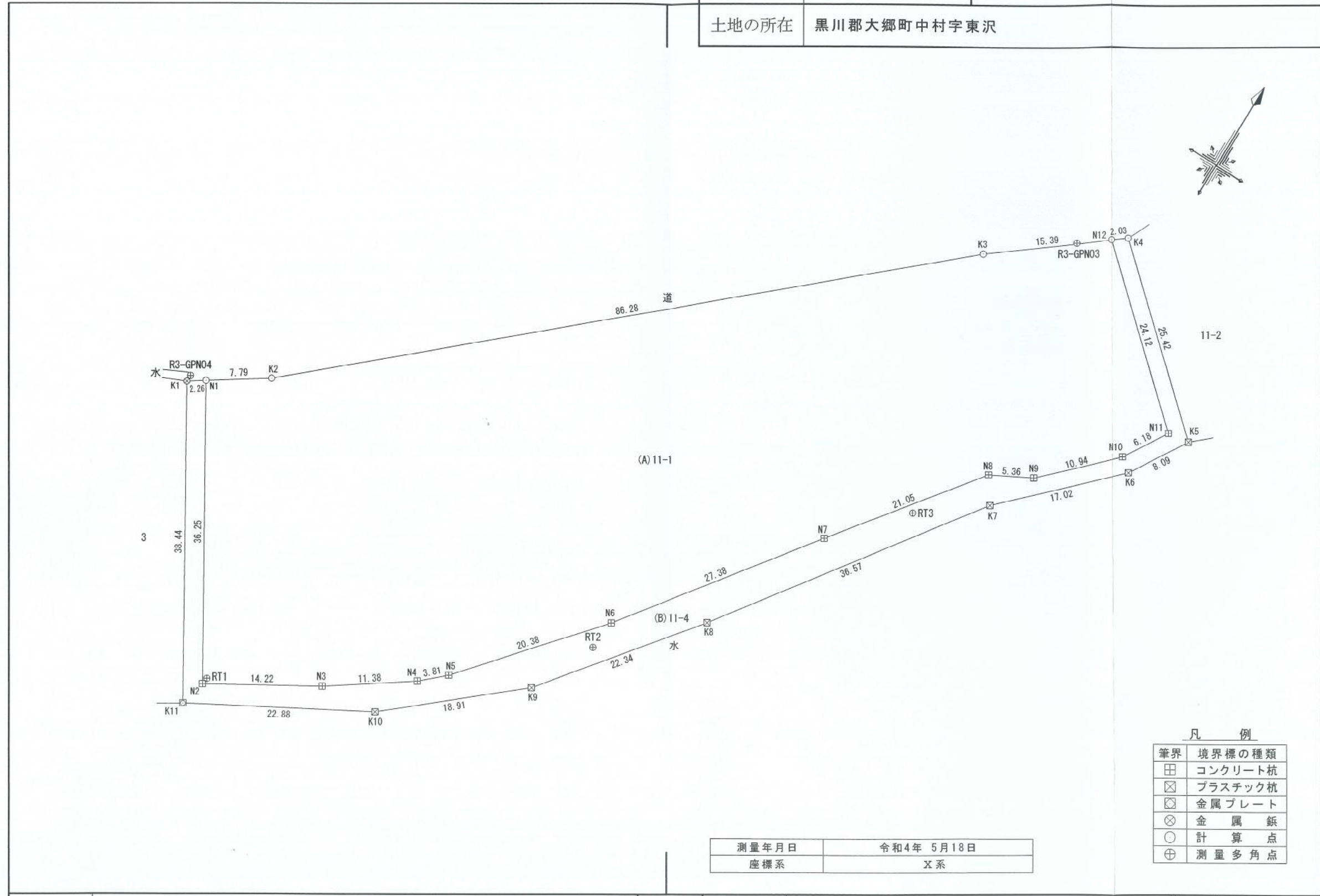
仙台市青葉区二日町13-30 株式会社 仙台地図の店 納  
☎980-0802 ☎022(222)8467(代)



地 番 11-1, 11-4

地積測量図 (1/2)

土地の所在 黒川郡大郷町中村字東沢



凡 例

筆界	境界標の種類
田	コンクリート杭
⊠	プラスチック杭
⊞	金属プレート
⊗	金属錐
○	計算点
⊕	測量多角点

測量年月日	令和4年 5月18日
座標系	X系

作成者 黒川郡大和町吉岡字下町5 1番地4  
 土地家屋調査士 安藤 宏 (令和 4 年 5 月 19 日作成)

嘱託者 黒川郡大郷町長 田 中 学

縮尺 1 / 500



(座標値種別：図上測定)

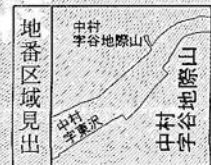
+15623.527

-175530.729



+15373.527 (座標値種別：図上測定)

(注) 国土交通省国土地理院が公表した座標補正パラメータ(touhokutaiheiyouuki2011.par)による修正がされています。



請求部	所在	黒川郡大郷町中村字東沢			地番	11番1			
出力縮尺	1/1000	精度区分	乙一	座標系番号又は記号	X	分類	地図(法第14条第1項)	種類	地籍図
作成年月日	昭和52年3月			備付年月日(原図)	昭和57年7月1日		補記事項		

これは地図に記載されている内容を証明した書面である。

令和4年5月27日  
仙台法務局

登記官

昆野友春



請求番号：50-1  
(1/1)

公用