

地域計画

策定年月日	令和7年3月31日
更新年月日	令和8年3月2日 (第1回)
目標年度	令和16年度
市町村名 (市町村コード)	大郷町 (04422)
地域名 (地域内農業集落名)	大松沢地区 (成田川、上郷、上村、上町、下町、吉ヶ沢、貝柄塚)

注:「地域名」欄には、協議の場が設けられた区域を記載し、農林業センサスの農業集落名を記載してください。

1 地域における農業の将来の在り方

(1) 地域計画の区域の状況

区域内の農用地等面積(農業上の利用が行われる農用地等の区域)	504.7 ha
① 農業振興地域のうち農用地区域内の農地面積	504.7 ha
② 田の面積	480.7 ha
③ 畑の面積(果樹、茶等を含む)	3 ha
④ 区域内において、規模縮小などの意向のある農地面積の合計	66 ha
⑤ 区域内において、今後農業を担う者が引き受ける意向のある農地面積の合計	32 ha
(参考)区域内における70才以上の農業者の農地面積の合計	283 ha
うち後継者不在の農業者の農地面積の合計	211 ha
(備考)	

注1:①については、農業振興地域担当部局と調整の上、記載してください。
 2:②及び③については、農業委員会の農地台帳の面積(現況地目)に基づき記載してください。
 3:④については、規模縮小又は離農の意向のある農地面積を記載してください。
 4:⑤については、区域内に特定することができない場合には、引き受ける意向のあるすべての農地面積を記載の上、備考欄にその旨記載してください。
 5:(参考)の区域内における70才以上の農業者の農地面積等については、できる限り記載するように努めてください。
 6:「区域内の農用地等面積」に遊休農地が含まれている場合には、備考欄にその面積を記載してください。

(2) 地域農業の現状及び課題

大松沢地区は沢田・開田等の未整備圃場が多く、また農業者の高齢化が進んでいる影響から後継者不足が顕著である。条件が悪い農地は管理が負担であり、生産性も悪いため遊休農地が増加する要因となっている。昨今の資材・機材の高騰、猪被害の増加も生産性に対する悪影響となり、後継者不足に拍車をかけている。生産者同士のコミュニケーション不足を解消しながら、地域農業の担い手(法人含む)の確保・育成が求められる。

(3) 地域における農業の将来の在り方(作物の生産や栽培方法については、必須記載事項)

基盤整備された農地(圃場)以外での営農は生産性が悪く、かつ農作物が低価格のままでは農業の持続性が低いままである。小規模な水田や沢田・開田の活用について検討し、付加価値の高い新しい作物の導入、圃場の基盤整備、農地の集約を推進していく。地域とコミュニケーションを図りながら、生産技術の向上、信用がある地元組織を核とした後継者育成の体制づくりに取り組み、女性を含む若い人が農業に興味をもってもらえる土壌を作り出していく。

2 農業の将来の在り方に向けた農用地の効率的かつ総合的な利用に関する目標

(1) 農用地の効率的かつ総合的な利用に関する方針			
地域内の農業法人及び認定農業者を中心に「農業を担う者」への集積・集約の推進する。耕作継続が困難な農地については、転作や保全管理など、地域で協力しながら、負担とならない最低限の維持に努めていく。			
(2) 担い手(効率的かつ安定的な経営を営む者)に対する農用地の集積に関する目標			
現状の集積率	63.1	%	将来の目標とする集積率
			69.4 %
(3) 農用地の集団化(集約化)に関する目標			
現状の耕作者から変更になる際、中間管理事業の活用や担い手の交換を積極的に促し、耕作者に負担の少ない効率的な営農に向け、団地面積の増加を目指す。			

5 農業支援サービス事業者一覧(任意記載事項)

番号	事業体名 (氏名・名称)	作業内容	対象品目

6 目標地図(別添のとおり)

7 基盤法第22条の3(地域計画に係る提案の特例)を活用する場合には、以下を記載してください。

農用地所有者等数(人)		うち計画同意者数(人・%)	
-------------	--	---------------	--

注1:「農用地所有者等」欄には、区域内の農用地等の所有者、賃借人等の使用収益権者の数を記載してください。

注2:「うち計画同意者数」欄には、同意者数を記載してください。

注3:提案する地区の対象となる範囲を目標地図に明記してください。

(留意事項)

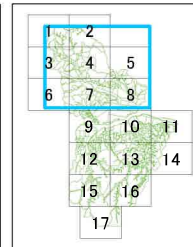
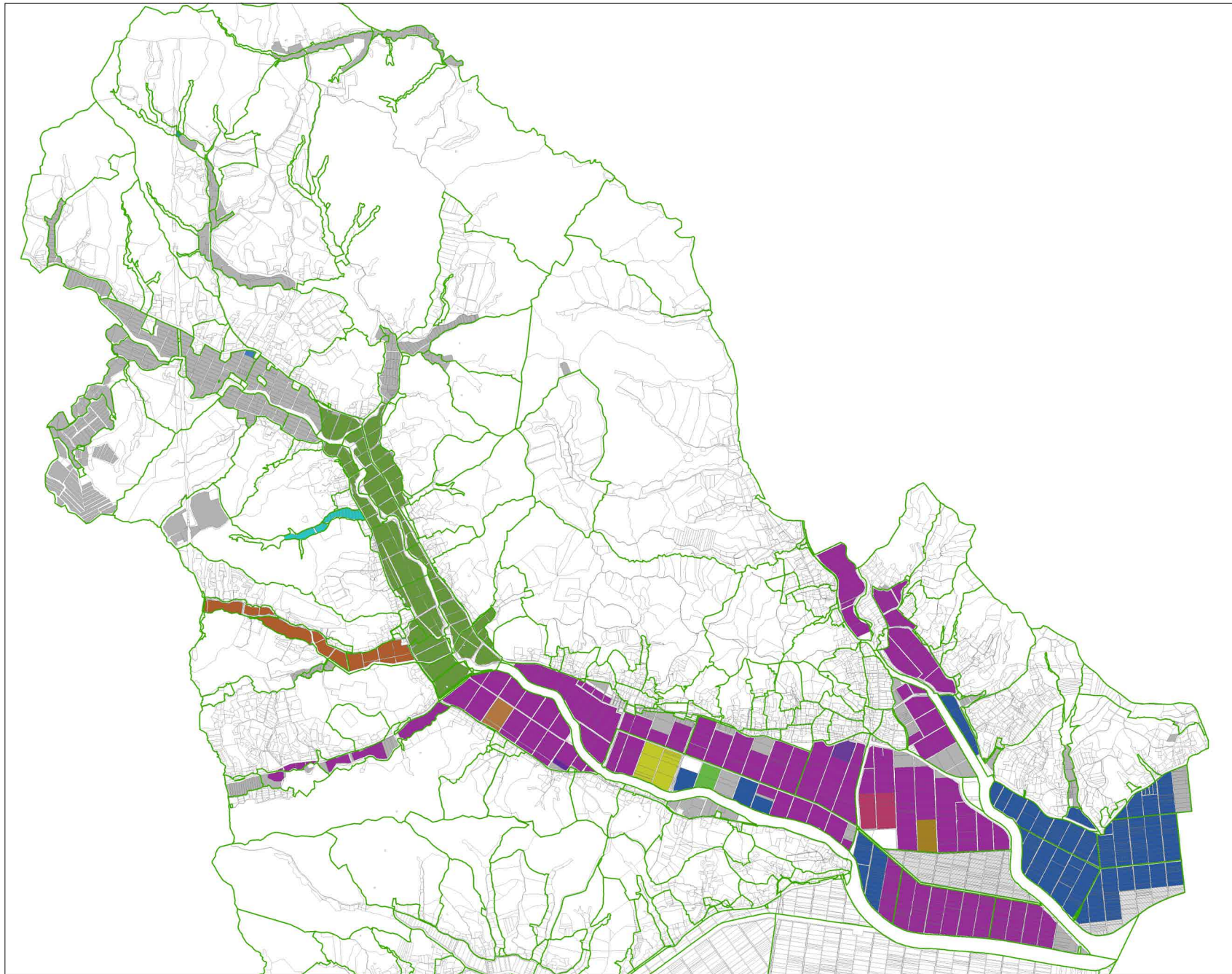
農業を担う者を位置付ける際、これらの者の氏名が含まれた地域計画について、法令に基づく手続として、本人の同意なく、関係者の意見聴取や、地域計画の案の縦覧、地域計画の公告を行うことができますが、個人情報を保有するに当たっては、利用目的をできる限り特定し、本人から直接書面に記録された個人情報を取得するときは、あらかじめ、本人に対し、その利用目的を明示してください。

また、市町村の公報への掲載等とは別に、インターネットの利用により関係者以外の不特定多数に対して情報を提供する場合は、氏名を削除するなど配慮してください。

必要に応じて区域内の農用地の一覧を参考として添付してください。

4 地域内の農業を担う者一覧(目標地図に位置付ける者)

属性	農業を担う者 (氏名・名称)	現状			10年後 (目標年度:令和16年度)				
		経営作目等	経営面積	作業受託面積	経営作目等	経営面積	作業受託面積	目標地図上の表示	備考
1	認農 大松沢1	水稲・大豆	3.9 ha	0 ha	水稲・大豆	4.3 ha	0 ha	灰	
2	認農 大松沢2	水稲	11.9 ha	0 ha	水稲	13.1 ha	0 ha	灰	
3	認農 大松沢3	水稲・野菜	4.5 ha	0 ha	水稲・野菜	4.9 ha	0 ha	灰	
4	認農 大松沢4	水稲・野菜	5.2 ha	0 ha	水稲・野菜	5.7 ha	0 ha	露草	
5	認農 大松沢5	水稲・野菜	2.5 ha	0 ha	水稲・野菜	2.7 ha	0 ha	灰	
6	認農 大松沢6	水稲・野菜	5.5 ha	0 ha	水稲・野菜	6.1 ha	0 ha	千歳緑	
7	認農 大松沢7	水稲・野菜	3 ha	0 ha	水稲・野菜	3.3 ha	0 ha	露草	
8	認農 大松沢8	水稲・肉用	2 ha	0 ha	水稲・肉用	2.2 ha	0 ha	灰	
9	認農 大松沢9	水稲・肉用	12 ha	0 ha	水稲・肉用	13.2 ha	0 ha	灰	
10	認農 大松沢10	水稲・肉用	4.4 ha	0 ha	水稲・肉用	4.8 ha	0 ha	灰	
11	認農 大松沢11	肉用牛	2.3 ha	0 ha	肉用牛	2.5 ha	0 ha	灰	
12	認農 大松沢12	水稲・肉用	0.9 ha	0 ha	水稲・肉用	1 ha	0 ha	灰	
13	認農 大松沢13	水稲・肉用	3.4 ha	0 ha	水稲・肉用	3.7 ha	0 ha	灰	
14	認農 大松沢14	水稲・肉用	3.1 ha	0 ha	水稲・肉用	3.4 ha	0 ha	灰	
15	認農 大松沢15	水稲・肉用	8.6 ha	0 ha	水稲・肉用	9.5 ha	0 ha	灰	
16	認農 大松沢16	水稲・肉用	6.2 ha	0 ha	水稲・肉用	6.8 ha	0 ha	灰	
17	認農 大松沢17	水稲・野菜	1.5 ha	0 ha	水稲・野菜	1.6 ha	0 ha	灰	
18	認農 大松沢18	水稲・野菜	7.8 ha	0 ha	水稲・野菜	8.6 ha	0 ha	灰	
19	認農 大松沢19	水稲・野菜	4.8 ha	0 ha	水稲・野菜	5.3 ha	0 ha	灰	
20	認農 大松沢20	水稲	12 ha	0 ha	水稲	13.2 ha	0 ha	灰	
21	認農 大松沢21	水稲・野菜	7.2 ha	0 ha	水稲・野菜	7.9 ha	0 ha	灰	
22	認農 大松沢22	水稲・野菜	1.8 ha	0 ha	水稲・野菜	2 ha	0 ha	灰	
23	認農 大松沢23	水稲	2.2 ha	0 ha	水稲	2.4 ha	0 ha	灰	
24	認農 大松沢24	水稲	0 ha	0 ha	水稲	0 ha	0 ha	灰	区域外のみ
25	認農 大松沢25	水稲・大豆	2.8 ha	0 ha	水稲・大豆	3.1 ha	0 ha	灰	
26	認農 大松沢26	水稲・野菜	0 ha	0 ha	水稲・野菜	0 ha	0 ha	灰	区域外のみ
27	認農 大松沢27	水稲・野菜	45.2 ha	0 ha	水稲・野菜	49.7 ha	0 ha	濃藍	
28	認農 大松沢28	水稲・大豆	1.8 ha	0 ha	水稲・大豆	2 ha	0 ha	灰	
29	認農 大松沢29	水稲・大豆	56.4 ha	0 ha	水稲・大豆	62 ha	0 ha	深紫	
30	認農 大松沢30	水稲・肉用	2.5 ha	0 ha	水稲・肉用	2.7 ha	0 ha	灰	
31	認農 大松沢31	施設野菜	1.8 ha	0 ha	施設野菜	2 ha	0 ha	グリーン	
32	認農 大松沢32	水稲・ワサビ	2.1 ha	0 ha	水稲・ワサビ	2.3 ha	0 ha	薄茶	
33	認農 大松沢33	施設野菜	5.3 ha	0 ha	施設野菜	5.8 ha	0 ha	茜	
34	集 大松沢34	飼料作物	20.5 ha	0 ha	飼料作物	22.6 ha	0 ha	灰	
35	集 大松沢35	水稲・飼料	8.6 ha	0 ha	水稲・飼料	9.5 ha	0 ha	灰	
36	認農 大松沢36	水稲・大豆	6 ha	0 ha	水稲・大豆	6.6 ha	0 ha	灰	
37	認農 大松沢37	水稲・施設	2.2 ha	0 ha	水稲・施設	2.4 ha	0 ha	茄子紺	
38	認農 大松沢38	水稲・小麦	0.6 ha	0 ha	水稲・小麦	0.7 ha	0 ha	灰	
39	認農 大松沢39	施設野菜	5.9 ha	0 ha	施設野菜	6.5 ha	0 ha	黄緑	
40	認農 大松沢40	酪農	9.3 ha	0 ha	酪農	10.2 ha	0 ha	灰	
41	認農 大松沢41	水稲・肉用	0.8 ha	0 ha	水稲・肉用	0.9 ha	0 ha	灰	
42	認農 大松沢42	水稲・果樹	4.9 ha	0 ha	水稲・果樹	5.4 ha	0 ha	灰	
43	認農 大松沢43	水稲・野菜	1.7 ha	0 ha	水稲・野菜	1.9 ha	0 ha	灰	
44	認農 大松沢44	水稲・繁殖	6.5 ha	0 ha	水稲・繁殖	7.2 ha	0 ha	納戸	
45	認農 大松沢45	水稲	5.6 ha	0 ha	水稲	6.2 ha	0 ha	土	
46	利用者 大松沢46	水稲	5.2 ha	0 ha	水稲	5.7 ha	0 ha	赤茶	
47	利用者 大松沢47	水稲	5.9 ha	0 ha	水稲	6.5 ha	0 ha	群青	
48	利用者 大松沢48	水稲	0.3 ha	0 ha	水稲	0.3 ha	0 ha	紫紺	
49			ha	ha	0	ha	ha		
50			ha	ha	0	ha	ha		
51			ha	ha		ha	ha		
52		合計	318.6 ha	ha	合計	350.4 ha	ha		



地域計画目標地域に照数する主な計画単位のリスト

属性	農業名称/番 (氏名・名称)
1	戸倉 東部1
2	戸倉 東部2
3	戸倉 東部3
4	戸倉 東部4
5	戸倉 東部5
6	戸倉 東部6
7	戸倉 東部7
8	戸倉 東部8
9	戸倉 東部9
10	戸倉 東部10
11	戸倉 東部11
12	戸倉 東部12
13	戸倉 東部13
14	戸倉 東部14
15	戸倉 東部15
16	戸倉 東部16
17	戸倉 東部17
18	戸倉 東部18
19	戸倉 東部19
20	戸倉 東部20
21	利田春 東部21

属性	農業名称/番 (氏名・名称)
1	戸倉 西部1
2	戸倉 西部2
3	戸倉 西部3
4	戸倉 西部4
5	戸倉 西部5
6	戸倉 西部6
7	戸倉 西部7
8	戸倉 西部8
9	戸倉 西部9
10	戸倉 西部10
11	戸倉 西部11
12	戸倉 西部12
13	戸倉 西部13
14	戸倉 西部14
15	戸倉 西部15
16	戸倉 西部16
17	戸倉 西部17
18	利田春 西部18

属性	農業名称/番 (氏名・名称)
1	稲川 稲川1
2	稲川 稲川2
3	稲川 稲川3
4	稲川 稲川4
5	稲川 稲川5
6	稲川 稲川6
7	稲川 稲川7
8	稲川 稲川8
9	稲川 稲川9
10	稲川 稲川10
11	稲川 稲川11
12	稲川 稲川12
13	稲川 稲川13
14	稲川 稲川14
15	稲川 稲川15
16	稲川 稲川16
17	稲川 稲川17
18	稲川 稲川18

属性	農業名称/番 (氏名・名称)
1	大松沢 大松沢1
2	大松沢 大松沢2
3	大松沢 大松沢3
4	大松沢 大松沢4
5	大松沢 大松沢5
6	大松沢 大松沢6
7	大松沢 大松沢7
8	大松沢 大松沢8
9	大松沢 大松沢9
10	大松沢 大松沢10
11	大松沢 大松沢11
12	大松沢 大松沢12
13	大松沢 大松沢13
14	大松沢 大松沢14
15	大松沢 大松沢15
16	大松沢 大松沢16
17	大松沢 大松沢17
18	大松沢 大松沢18
19	大松沢 大松沢19
20	大松沢 大松沢20
21	大松沢 大松沢21
22	大松沢 大松沢22
23	大松沢 大松沢23
24	大松沢 大松沢24
25	大松沢 大松沢25
26	大松沢 大松沢26
27	大松沢 大松沢27
28	大松沢 大松沢28
29	大松沢 大松沢29
30	大松沢 大松沢30
31	大松沢 大松沢31
32	大松沢 大松沢32
33	大松沢 大松沢33
34	大松沢 大松沢34
35	大松沢 大松沢35
36	大松沢 大松沢36
37	大松沢 大松沢37
38	大松沢 大松沢38
39	大松沢 大松沢39
40	大松沢 大松沢40
41	大松沢 大松沢41
42	大松沢 大松沢42
43	大松沢 大松沢43
44	大松沢 大松沢44
45	大松沢 大松沢45
46	大松沢 大松沢46
47	大松沢 大松沢47
48	大松沢 大松沢48

