

地域計画

策定年月日	令和7年3月31日
更新年月日	令和8年3月2日 (第1回)
目標年度	令和16年度
市町村名 (市町村コード)	大郷町 (04422)
地域名 (地域内農業集落名)	大谷東部地区 (羽生、山崎、味明、不来内、川内)

注:「地域名」欄には、協議の場が設けられた区域を記載し、農林業センサスの農業集落名を記載してください。

1 地域における農業の将来の在り方

(1) 地域計画の区域の状況

区域内の農用地等面積(農業上の利用が行われる農用地等の区域)	371.8 ha
① 農業振興地域のうち農用地区域内の農地面積	371.8 ha
② 田の面積	369 ha
③ 畑の面積(果樹、茶等を含む)	1.6 ha
④ 区域内において、規模縮小などの意向のある農地面積の合計	74 ha
⑤ 区域内において、今後農業を担う者が引き受ける意向のある農地面積の合計	37.6 ha
(参考)区域内における70才以上の農業者の農地面積の合計	240 ha
うち後継者不在の農業者の農地面積の合計	191 ha
(備考)	

- 注1:①については、農業振興地域担当部局と調整の上、記載してください。
 2:②及び③については、農業委員会の農地台帳の面積(現況地目)に基づき記載してください。
 3:④については、規模縮小又は離農の意向のある農地面積を記載してください。
 4:⑤については、区域内に特定することができない場合には、引き受ける意向のあるすべての農地面積を記載の上、備考欄にその旨記載してください。
 5:(参考)の区域内における70才以上の農業者の農地面積等については、できる限り記載するように努めてください。
 6:「区域内の農用地等面積」に遊休農地が含まれている場合には、備考欄にその面積を記載してください。

(2) 地域農業の現状及び課題

大谷東部地区では、少子高齢化による地域の働き手(後継者含む)の不足、開田などの条件が悪い農地が多いことや用水路の老朽化による農地の管理負担増、猪被害の増加が課題となっている。また、資材・燃料等の価格高騰もあり、農作物の価格が安く収益が上がらず、地域農業の魅力が低迷している状況にある。

(3) 地域における農業の将来の在り方(作物の生産や栽培方法については、必須記載事項)

守るべき農地の圃場整備を検討し、中間管理事業による農地の集約化を図る。地域の中で農作業等における協力体制を構築し、かつ水稻を中心に新品種の導入や高収益作物への転換、有機農業などの付加価値を付けた農作物の生産により、魅力ある農業の展開を目指す。

2 農業の将来の在り方に向けた農用地の効率的かつ総合的な利用に関する目標

(1) 農用地の効率的かつ総合的な利用に関する方針			
地域内の農業法人及び認定農業者を中心に「農業を担う者」への集積・集約の推進する。耕作継続が困難な農地については、転作や保全管理など、地域で協力しながら、負担とならない最低限の維持に努めていく。			
(2) 担い手(効率的かつ安定的な経営を営む者)に対する農用地の集積に関する目標			
現状の集積率	51.5	%	将来の目標とする集積率
			61.6 %
(3) 農用地の集団化(集約化)に関する目標			
現状の耕作者から変更になる際、中間管理事業の活用や担い手の交換を積極的に促し、耕作者に負担の少ない効率的な営農に向け、団地面積の増加を目指す。			

5 農業支援サービス事業者一覧(任意記載事項)

番号	事業体名 (氏名・名称)	作業内容	対象品目

6 目標地図(別添のとおり)

7 基盤法第22条の3(地域計画に係る提案の特例)を活用する場合には、以下を記載してください。

農用地所有者等数(人)		うち計画同意者数(人・%)	
-------------	--	---------------	--

注1:「農用地所有者等」欄には、区域内の農用地等の所有者、賃借人等の使用収益権者の数を記載してください。

注2:「うち計画同意者数」欄には、同意者数を記載してください。

注3:提案する地区の対象となる範囲を目標地図に明記してください。

(留意事項)

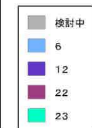
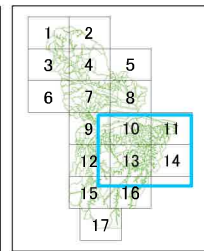
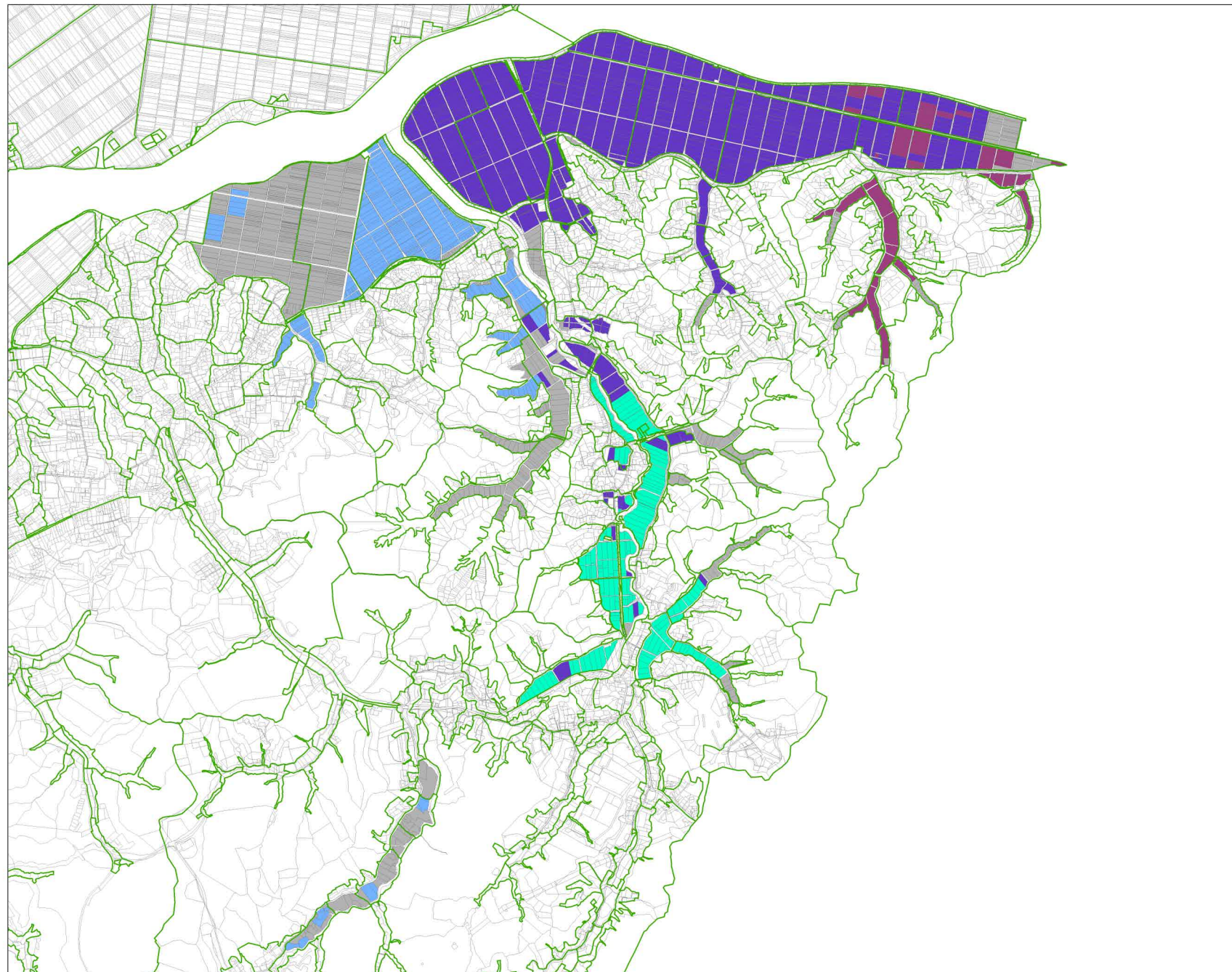
農業を担う者を位置付ける際、これらの者の氏名が含まれた地域計画について、法令に基づく手続として、本人の同意なく、関係者の意見聴取や、地域計画の案の縦覧、地域計画の公告を行うことができますが、個人情報を保有するに当たっては、利用目的をできる限り特定し、本人から直接書面に記録された個人情報を取得するときは、あらかじめ、本人に対し、その利用目的を明示してください。

また、市町村の公報への掲載等とは別に、インターネットの利用により関係者以外の不特定多数に対して情報を提供する場合は、氏名を削除するなど配慮してください。

必要に応じて区域内の農用地の一覧を参考として添付してください。

4 地域内の農業を担う者一覧(目標地図に位置付ける者)

属性	農業を担う者 (氏名・名称)	現状			10年後 (目標年度:令和16年度)				
		経営作目等	経営面積	作業受託面積	経営作目等	経営面積	作業受託面積	目標地図上の表示	備考
1	認農 東部1	水稻・大豆	6.8 ha	0 ha	水稻・大豆	8.1 ha	0 ha	灰	
2	認農 東部2	水稻・大豆	8.4 ha	0 ha	水稻・大豆	10.0 ha	0 ha	灰	
3	認農 東部3	水稻・野菜	2.5 ha	0 ha	水稻・野菜	3.0 ha	0 ha	灰	
4	認農 東部4	水稻・野菜	1.6 ha	0 ha	水稻・野菜	1.9 ha	0 ha	灰	
5	認農 東部5	水稻・野菜	8.6 ha	0 ha	水稻・野菜	10.3 ha	0 ha	灰	
6	認農 東部6	水稻・大豆	0.2 ha	0 ha	水稻・大豆	0.2 ha	0 ha	灰	
7	認農 東部7	水稻	0.7 ha	0 ha	水稻	0.8 ha	0 ha	灰	
8	認農 東部8	水稻・大豆	3.6 ha	0 ha	水稻・大豆	4.3 ha	0 ha	水	
9	認農 東部9	水稻・大豆	106.9 ha	0 ha	水稻・大豆	128.2 ha	0 ha	紫	
10	認農 東部10	水稻・大豆	6 ha	0 ha	水稻・大豆	7.2 ha	0 ha	灰	
11	認農 東部11	水稻	18.5 ha	0 ha	水稻	22.2 ha	0 ha	灰	
12	認農 東部12	水稻・繁殖	1.7 ha	0 ha	水稻・繁殖	2.0 ha	0 ha	灰	
13	認農 東部13	施設野菜・	0.5 ha	0 ha	施設野菜・	0.6 ha	0 ha	灰	
14	認農 東部14	水稻・野菜	0.7 ha	0 ha	水稻・野菜	0.8 ha	0 ha	灰	
15	認農 東部15	水稻・大豆	2.4 ha	0 ha	水稻・大豆	2.8 ha	0 ha	灰	
16	認農 東部16	水稻	1.1 ha	0 ha	水稻	1.3 ha	0 ha	灰	
17	集 東部17	大豆	8.7 ha	0 ha	大豆	10.4 ha	0 ha	臙脂	
18	集 東部18	大豆	10.2 ha	0 ha	大豆	12.2 ha	0 ha	青緑	
19	認農 東部19	水稻・農産	0.6 ha	0 ha	水稻・農産	0.7 ha	0 ha	灰	
20	認農 東部20	水稻・肉用	1.7 ha	0 ha	水稻・農産	2.0 ha	0 ha	灰	
21	利用者 東部21	肉用牛繁殖	- ha	- ha	水稻・農産	- ha	- ha	灰	
22			ha	ha		ha	ha		
23			ha	ha		ha	ha		
24		合計	191.4 ha	ha	合計	229.0 ha	ha		
25			ha	ha		ha	ha		



地域計画目標地域に照数する主な町界のリスト

【大谷東部地区】	
属性	番地名別々番 (氏名・名称)
1	区画 東部1
2	区画 東部2
3	区画 東部3
4	区画 東部4
5	区画 東部5
6	区画 東部6
7	区画 東部7
8	区画 東部8
9	区画 東部9
10	区画 東部10
11	区画 東部11
12	区画 東部12
13	区画 東部13
14	区画 東部14
15	区画 東部15
16	区画 東部16
17	区画 東部17
18	集 東部18
19	区画 東部19
20	区画 東部20
21	利用者 東部21

【大谷西部地区】	
属性	番地名別々番 (氏名・名称)
1	区画 西部1
2	区画 西部2
3	区画 西部3
4	区画 西部4
5	区画 西部5
6	区画 西部6
7	区画 西部7
8	区画 西部8
9	区画 西部9
10	区画 西部10
11	区画 西部11
12	区画 西部12
13	区画 西部13
14	区画 西部14
15	区画 西部15
16	集 西部16
17	集 西部17
18	利用者 西部18

【畑川地区】	
属性	番地名別々番 (氏名・名称)
1	区画 畑川1
2	区画 畑川2
3	区画 畑川3
4	区画 畑川4
5	区画 畑川5
6	区画 畑川6
7	区画 畑川7
8	区画 畑川8
9	区画 畑川9
10	区画 畑川10
11	区画 畑川11
12	区画 畑川12
13	集 畑川13
14	集 畑川14
15	集 畑川15
16	区画 畑川16
17	区画 畑川17
18	区画 畑川18

【大谷沢地区】	
属性	番地名別々番 (氏名・名称)
1	区画 大谷沢1
2	区画 大谷沢2
3	区画 大谷沢3
4	区画 大谷沢4
5	区画 大谷沢5
6	区画 大谷沢6
7	区画 大谷沢7
8	区画 大谷沢8
9	区画 大谷沢9
10	区画 大谷沢10
11	区画 大谷沢11
12	区画 大谷沢12
13	区画 大谷沢13
14	区画 大谷沢14
15	区画 大谷沢15
16	区画 大谷沢16
17	区画 大谷沢17
18	区画 大谷沢18
19	区画 大谷沢19
20	区画 大谷沢20
21	区画 大谷沢21
22	区画 大谷沢22
23	区画 大谷沢23
24	区画 大谷沢24
25	区画 大谷沢25
26	区画 大谷沢26
27	区画 大谷沢27
28	区画 大谷沢28
29	区画 大谷沢29
30	区画 大谷沢30
31	区画 大谷沢31
32	区画 大谷沢32
33	区画 大谷沢33
34	集 大谷沢34
35	集 大谷沢35
36	区画 大谷沢36
37	区画 大谷沢37
38	区画 大谷沢38
39	区画 大谷沢39
40	区画 大谷沢40
41	区画 大谷沢41
42	区画 大谷沢42
43	区画 大谷沢43
44	区画 大谷沢44
45	区画 大谷沢45
46	利用者 大谷沢46
47	利用者 大谷沢47
48	利用者 大谷沢48

