

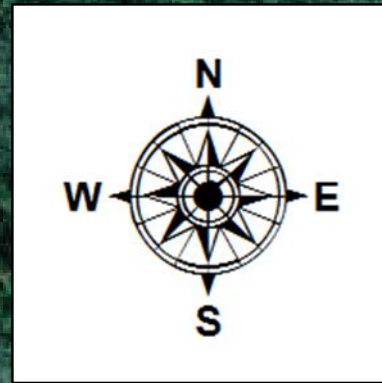
【森溜池 ハザードマップ】

このマップは、森溜池が決壊してから、10分後・20分後・30分後・40分後の浸水想定区域と、**60分間での最大水深を表しています。**（40分後以降、浸水想定区域に変化はありません。）

⚠️このマップは、森溜池が**決壊した場合に限定し**、どのような被害となるかを想定したもので、異常気象による周辺地域の河川や水路の氾濫等は考慮していません。よって、実際の浸水区域は、ため池の貯水量、堤体の被害の程度、周辺の土地利用の変化、河川や水路の氾濫等により、異なる可能性があります。

森溜池 ハザードマップ 浸水想定区域図（60分）

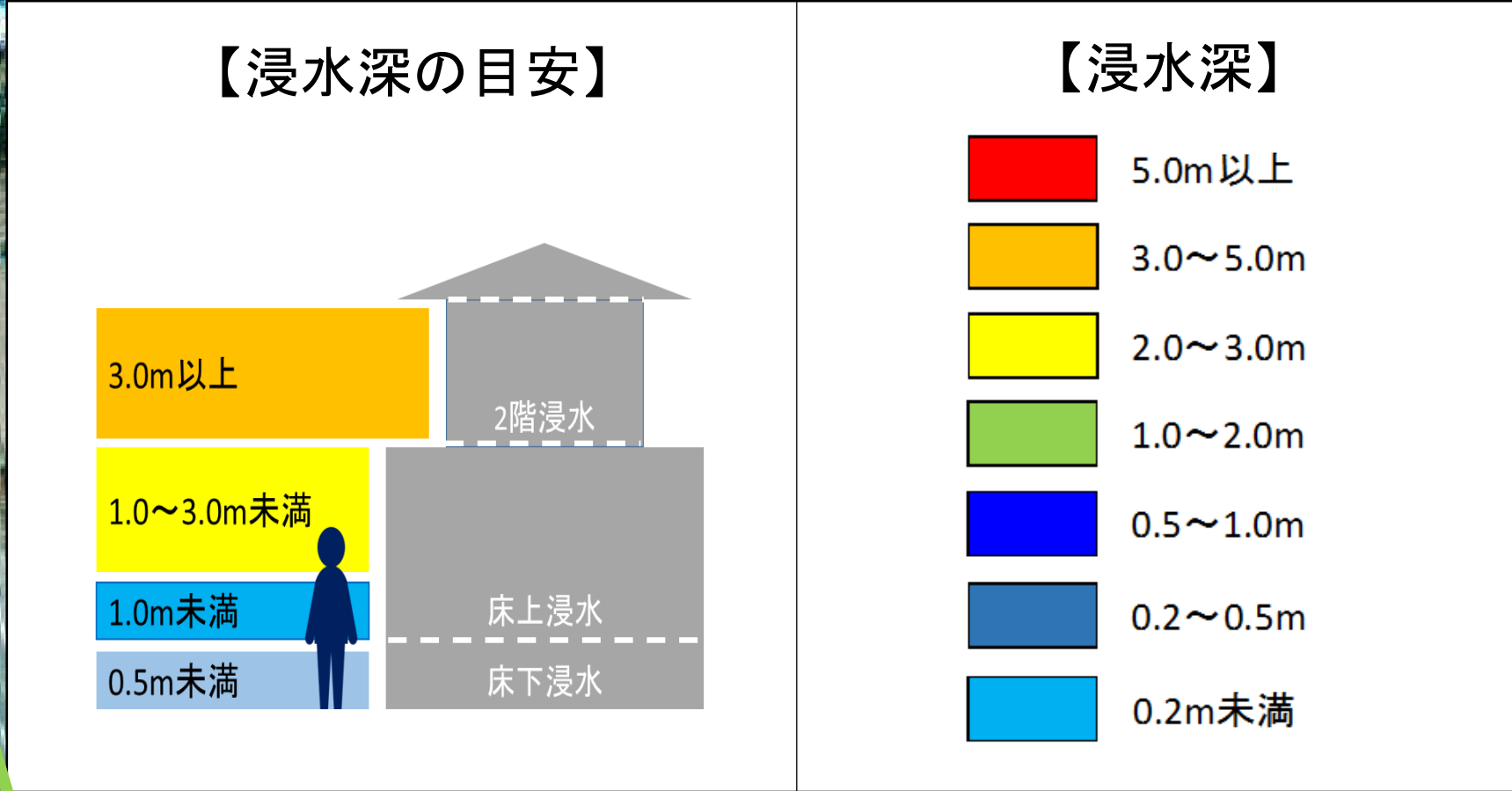
【S=1/1,000】



【ため池諸元】

ため池名称: 森溜池

- ① 堤防の高さ: 3.20m
- ② 堤防の長さ: 36.20m
- ③ 総貯水量: 1,120m³



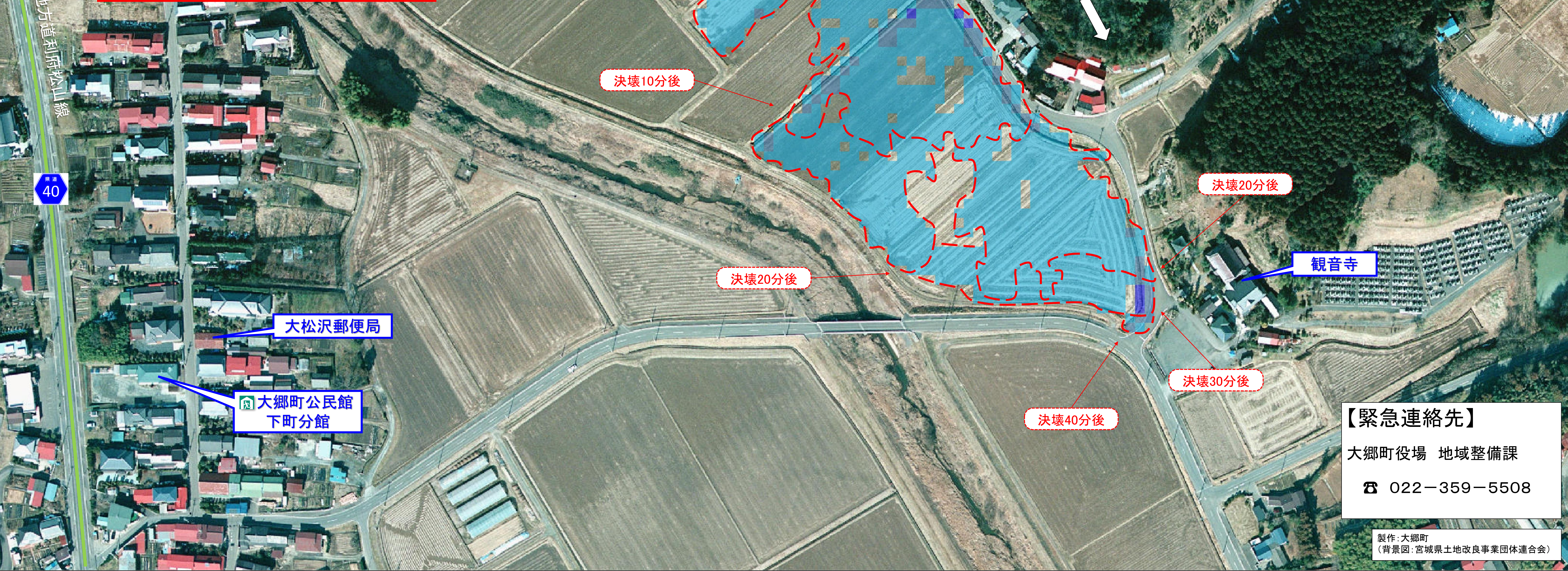
【地図凡例】

- 避難所(建物)
- 流水方向
- 決壊〇〇分後
- ため池が決壊してから〇〇分後の浸水ライン

【道路区分】

- 県道(主要地方道)

このハザードマップは、決壊時の被害を想定したものであり、**ため池自体が危険なわけではありません。**



【緊急連絡先】

大郷町役場 地域整備課
☎ 022-359-5508

製作: 大郷町
(背景図: 宮城県土地改良事業団体連合会)